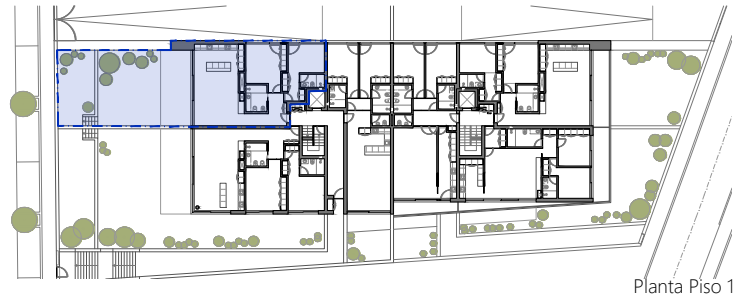
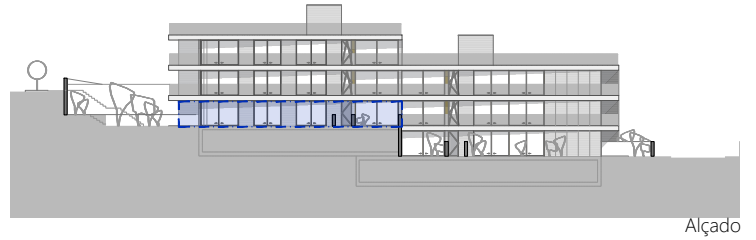


Fração K

Piso 1

T2 + Logradouro

A= 107.00m² + 69.50m²



Legenda:

1. Vestibulo: 8.00m²
2. Instalação Sanitária 01: 5.50m²
3. Instalação Sanitária 02: 3.00m²
4. Quarto 01: 13.00m²
5. Quarto 02: 14.50m²
6. Sala/ Cozinha: 39.00m²
7. Pátio: 22.50m²
8. Jardim: 47.00m²

