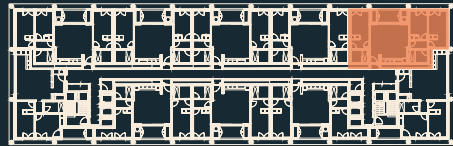


BIO>m

Living



LOTE LOT	8
PISO FLOOR	6
APARTAMENTO APARTMENT	BF
TIPOLOGIA TYPOLOGY	T3

ÁREA TOTAL TOTAL AREA	130,07 m ²
ÁREA BRUTA INTERIOR GROSS INTERIOR AREA	95,15 m ²
ÁREA BRUTA EXTERIOR GROSS EXTERIOR AREA	9,92 m ²
ESTACIONAMENTO PARKING	25 m ²

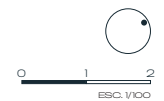


1.1	I.S. 1 BATHROOM 1	4,3 m ²
1.2	QUARTO 1 BEDROOM 1	11,8 m ²
1.3	SALA / COZINHA LIVING ROOM / KITCHEN	28,5 m ²
1.4	VARANDA BALCONY	8,9 m ²
1.5	I.S. 2 BATHROOM 2	4,5 m ²

1.6	CIRCULAÇÃO CIRCULATION	2,9 m ²
1.7	QUARTO 2 BEDROOM 2	9,3 m ²
1.8	QUARTO 3 BEDROOM 3	13,1 m ²

NOTA: ÁREAS ÚTEIS
NOTE: USABLE AREAS

⊕	PONTO DE LUZ PARA POSTERIOR APLICAÇÃO DE LUMINÁRIA LIGHTING POINT FOR FUTURE LUMINAIRE INSTALLATION
◆	FOCO DE ENCASTRE NO TETO FALSO RECESSED SPOTLIGHT IN FALSE CEILING
⊖	LUMINÁRIA TÉCNICA SALENTE SURFACE-MOUNTED TECHNICAL LUMINAIRE
---	FITA-LED DE ENCASTRE EM MÓVEL DE COZINHA RECESSED LED STRIP IN KITCHEN CABINET
☼	ESPELHO COM LUMINÁRIA LED MIRROR WITH INTEGRATED LED LIGHT



AVISO LEGAL: As informações e imagens contidas nesta planta são meramente indicativas e estão sujeitas a alterações ou variações devido a requisitos técnicos, construtivos ou legais; durante a execução da obra a promotora poderá implementar alterações impostas pela Câmara Municipal, ou por outras entidades ou prestadores de serviços.
LEGAL NOTICE: The information and images contained in this plan are merely indicative and may be subject to changes or variations due to technical, constructive or legal requirements; during the execution of the work the developer may have to implement changes imposed by the City Council, or other entities or service providers.

NOTA: Nos termos do Decreto Regulamentar 5/2019, de 27 de setembro, o piso correspondente à cota de soleira (frequentemente designado por piso 0 ou piso do rés-do-chão) é designado por piso 1.
DISCLAIMER: Under the terms of Regulatory Decree 5/2019, of September 27, the floor corresponding to the threshold level (often referred to as floor 0 or ground floor floor) is designated as floor 1.